



# PERQUÈ ÉS NECESSÀRIA LA CAÇA A COLLSEROLA



Federació Catalana de Caça Representació Territorial de Barcelona

c/ Via Laietana 9, 4º 3ª • 08003 - Barcelona  
Telèfon: 932 682 307 • Fax: 932 682 927  
E-mail: [info@fedecazabarcelona.com](mailto:info@fedecazabarcelona.com)  
Web: <http://www.fedecazabarcelona.com>



## LA CAÇA I COLLSEROLA

La Federació Catalana de Caça Representació Territorial de Barcelona és conscient de l'evolució que té l'activitat cinegètica en l'entorn de la Serra de Collserola, i concretament a la seva zona de caça controlada. La finalitat de l'edició d'aquest fullet no és una altra que difondre a la ciutadania que una gestió de caça sostenible és tan necessària com qualsevol altre programa per preservar el benestar en el Medi Natural.

En els darrers anys la Federació Catalana de Caça Representació Territorial de Barcelona ha estat formant, modernitzant i treballant conjuntament amb les societats de caçadors per ajustar la caça i caçadors als temps actuals, sumant esforços en la defensa de la natura amb una gran voluntat en col·laborar amb l'Administració per a la conservació d'aquest espai.

Volem conscienciar els usuaris del parc de la necessitat de la caça de forma controlada, adequada i sostenible que no produeixi cap extorsió al Medi.

## QUE ÉS LA CAÇA

Simplement és un instint, una tradició, una cultura, una forma de vida vinculada directament amb el benestar del Medi Natural.

En l'actualitat no hi ha país en el món que d'una forma o altra, amb més o menys restricció aquesta activitat no es dugui a terme, perquè tot i els avenços és avui dia encara necessària, i la nostra societat conjuntament amb el desenvolupament que hi ha del medi rural no pot prescindir d'ella.

## LA IMPORTÀNCIA DE LA CAÇA A COLLSEROLA

Últimament es produeixen uns fets que poden arribar a punts no desitjats per ningú, com es la proximitat i els contactes de les persones donant de menjar als animals salvatges com es el cas del senglar. Totes les persones que hi entenent desaconsellen aquesta relació doncs altera lo natural i pot provocar situacions perilloses tan per els homes com per els animals salvatges.

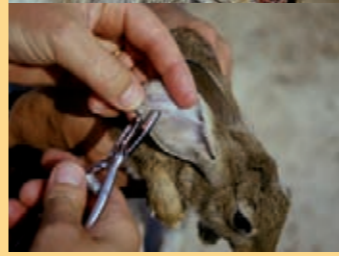


Es necessita la Gestió Cinegètica ja que hi ha espècies que per elles soles o mitjançant altres no es regula el seu augment de individus, portant a una sobre densitat que pot arribar l'extinció d'ells mateixos per malalties com ja s'ha donat algun cas, o, la desaparició d'altres espècies per l'excessiva pressió dels seus depredadors. Les diferents poblacions de la fauna salvatge cinegètica que hi són presents, tant de forma sedentària com migratòria, obliguen a que es faci un control i una regulació sobre elles, i s'ha vist i comprovat que la manera més efectiva, ràpida i segura de fer-ho és mitjançant aquesta activitat. I això s'ha de fer en benefici de



l'agricultura, la pagesia, els propis boscos i amb la finalitat d'evitar altres danys com ara poden ser els accidents de trànsit cada vegada més freqüents com es el cas del senglar.

Un factor rellevant en el Parc de Collserola és la presència de zones agrícoles (horts, vinyes, conreus en general), que demostren com necessària una caça sostenible tant en caça major com en menor, els drets dels agricultors també han d'estar presents i poder regular de forma natural la pròpia ecologia.



Per tot això, la Federació Catalana de Caça Representació Territorial de Barcelona defensa la Caça dins el Parc de la Serra de Collserola com una activitat necessària e imprescindible dins la Natura.

## EL CAÇADOR ACTUAL

El caçador s'ha hagut d'adaptar als temps actuals, conscient que en la caça cal d'un hàbitat, d'una alimentació i d'una sanitat adequada, i ha assumit les funcions de millora de la gestió cinegètica.

S'ha convertit en un gestor i com a tal la seva primera feina és la de protegir. La societat actual ha d'entendre que la figura del caçador ja no és com antany, és a dir, un depredador, sinó tot el contrari. El caçador és un autèntic protector del Medi Natural, eliminant tota aquella fauna que el Medi Natural per si mateix no pot regular. Aporta dades tècniques, col·labora amb estudis científics, estadístics, i censos de tots els animals cinegètics. És coneixedor de la legislació amb els seus reglaments autonòmics, nacionals i internacionals sobre la caça i la conservació de la Natura i Fauna.



## LA CAÇA NO ÉS UN PERILL PER A LES PERSONES

És una activitat que s'exerceix amb armes de foc i és lògic que hi hagi un certa por i preocupació per part d'altres usuaris que gaudeixen de la mateixa manera del Medi Natural. No per això és més perillós que qualsevol altre esport. El caçador és coneixedor de les armes, de les seves municions, i sobretot, de seguir les més estrictes normes de seguretat tant per a ell com per a la resta de persones, animals o coses.

La senyalització de les zones de caça a les carreteres i camins forestals d'accés, permet informar del desenvolupament de caceres i afavorir l'adopció de mesures d'atenció i seguretat complementàries a aquelles persones que tenen la intenció de transitar dins d'aquesta àrea.

Com a caçadors que som i volem ser, som coneixedors de les particularitats i idiosincràsies d'aquest àmbit natural, per la qual cosa us demanem a tots, la vostra col·laboració i com-



premsió vers aquesta activitat. Respecteu les instruccions i consells de seguretat que es donen, especialment en el desenvolupament de la caça del porc senglar, així com de la nostra actuació que es fa de forma ordenada, racional i sostenible amb el Medi en benefici de la resta del territori i de les persones que en gaudeixen d'ell.



Hi ha un clamor popular ANTICAÇA per una part de la societat, que per desgràcia, no és coneixedora del Medi ni de la Fauna, practicant una publicitat injustificada i danyosa en contra del col·lectiu de caçadors i de la caça en Collserola.

## AMENACES

**Els accidents de transit:** El porc senglar no pateix a penes malalties i no té depredador natural. La pressió cinegètica s'ha vist reduïda considerablement provocant dos problemes: una superpoblació i un increment d'accidents de transit de diferent consideració.



**El furtivisme:** És una amenaça constant que augmenta en la mesura que creixen les zones de seguretat. Els caçadors intenten posar tots els mitjans al seu abast per evitar-los.



▲ Llaç col·locat per un furtiu

**Respecte:** Es fa necessari que la resta d'usuaris del parc respecti la natura i la caça. Tots hem de tenir els nostres drets i obligacions. Molts pensen que en el seu gaudi no han d'haver-hi limitacions ni obligacions.

**Per a millorar la gestió, finalment us demanem que si ens voleu fer arribar els vostres suggeriments, informació, denúncies, queixes (molèsties, danys a l'agricultura, accidents de trànsit, etc), podeu posar-vos en contacte amb nosaltres a les següents adreces:**

Federació Catalana de Caça Representació Territorial de Barcelona  
c/ Via Laietana 9 4º 3ª • 08003 Barcelona  
Tel.: 932 682 307 • Fax: 932 682 927  
E-mail: [info@fedecazabarcelona.com](mailto:info@fedecazabarcelona.com)  
Web: <http://www.fedecazabarcelona.com>